



Callum 4



Callum 22



Callum 18



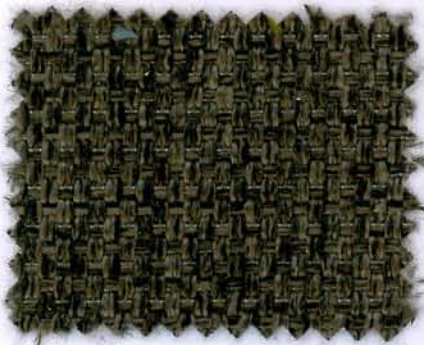
Callum 5



Callum 24



Callum 17



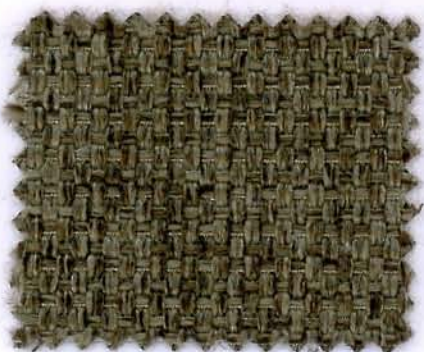
Callum 1



Callum 12



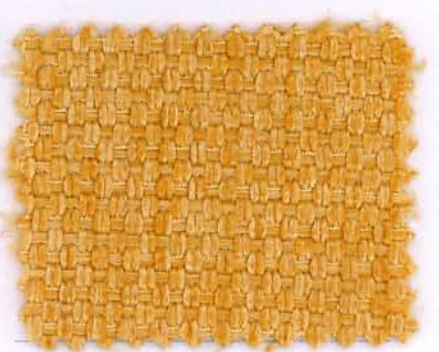
Callum 28



Callum 2



Callum 10



Callum 25

Live life, love Spoinq

Spoinq maakt gebruik van kwalitatieve en hoogwaardige materialen en stoffen. Wij willen u een ruime keuze bieden in exclusieve dessins en texturen.

Artikel:	Callum
Breedte:	140 cm
Samenstelling:	100% Polyester
Lichtechtheid:	5
Slijtweerstand:	40.000 toeren Martindale
Brandbestendigheid:	Brandvertragend BS 5852
Reiniging:	Wassen 30 graden



www.spoinq.nl



Facet kiesel 7



Facet shitake 124



Facet zwart 1003



Facet aqua 143



Facet ocean blue 147



Facet Petrol 56



Facet azure 144



Facet lightblue 41



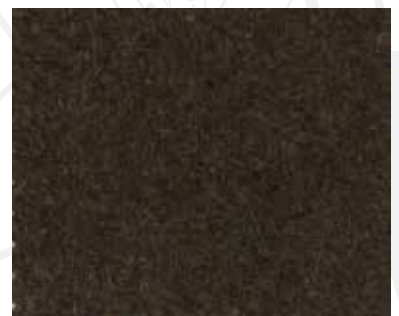
Facet aubergine 74



Facet mint 50



Facet olive 53

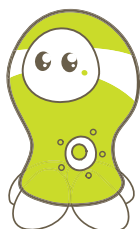


Facet army 14

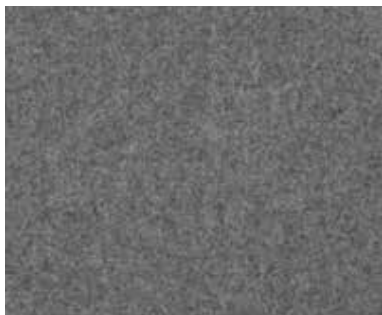
Live life, love Spoinq

Spoinq maakt gebruik van kwalitatieve en hoogwaardige materialen en stoffen. Wij willen u een ruime keuze bieden in exclusieve dessins en texturen.

Artikel:	Facet
Breedte:	138 cm
Gewicht:	600 g/m
Samenstelling:	70% Wol, 25% Polyamide, 5% OF
Lichtechtheid:	4
Slijtweerstand :	40.000 toeren Martindale
Brandbestendigheid:	EN 1021-1: 2006 PASS + EN 1021-2: 2006 PASS
Reiniging:	Niet wassen, niet bleken, strijken op lage temperatuur, stoomreinigen, niet in droger



www.spoinq.nl



Facet light grey 1000



Facet natural 1



Facet taupe 1008



Facet mid grey 1001



Facet orange 2012/B



Facet red 2011



Facet blue 45



Facet yellow 24



Facet pistache 52



Facet violet 72



Facet pink 73

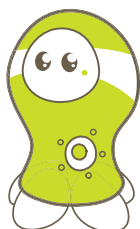


Facet fuchsia 77

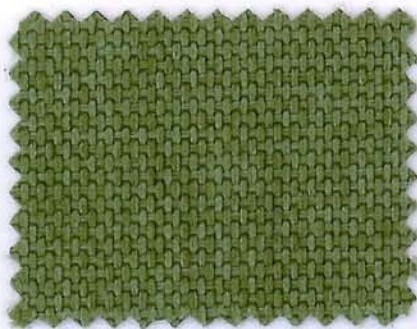
Live life, love Spoinq

Spoinq maakt gebruik van kwalitatieve en hoogwaardige materialen en stoffen. Wij willen u een ruime keuze bieden in exclusieve dessins en texturen.

Artikel:	Facet
Breedte:	138 cm
Gewicht:	600 g/m
Samenstelling:	70% Wol, 25% Polyamide, 5% OF
Lichtechtheid:	4
Slijtweerstand :	40.000 toeren Martindale
Brandbestendigheid:	EN 1021-1: 2006 PASS + EN 1021-2: 2006 PASS
Reiniging:	Niet wassen, niet bleken, strijken op lage temperatuur, stoomreinigen, niet in droger



www.spoinq.nl



Samual 28



Samual 27



Samual 30



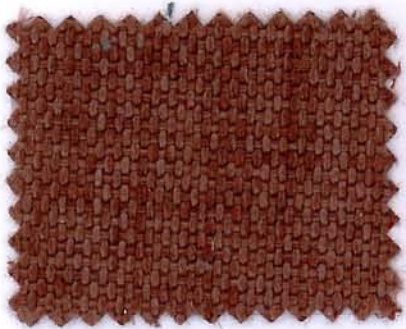
Samual 34



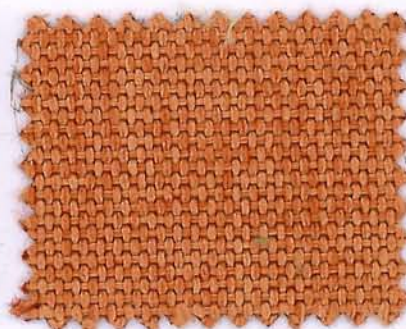
Samual 35



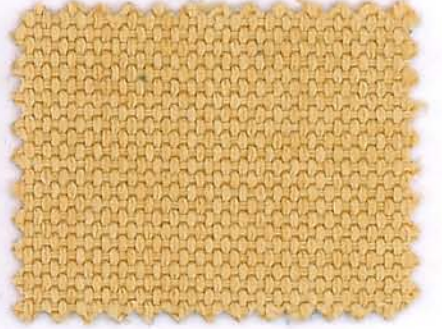
Samual 32



Samual 17



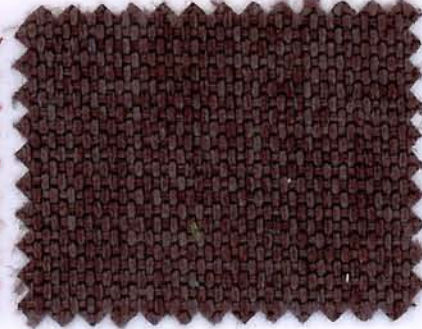
Samual 22



Samual 26



Samual 18



Samual 15

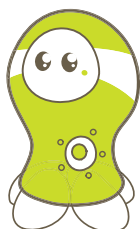


Samual 14

Live life, love Spoinq

Spoinq maakt gebruik van kwalitatieve en hoogwaardige materialen en stoffen. Wij willen u een ruime keuze bieden in exclusieve dessins en texturen.

Artikel:	Samual
Breedte:	140 cm
Samenstelling:	100% Polyester
Lichtechtheid:	5
Slijtweerstand:	100.000 toeren Martindale
Brandbestendigheid:	Brandvertragend BS 5852
Reiniging:	Wassen 30 graden



www.spoinq.nl



Vintage 101



Vintage 123



Vintage 127



Vintage 12



Vintage 82



Vintage 10



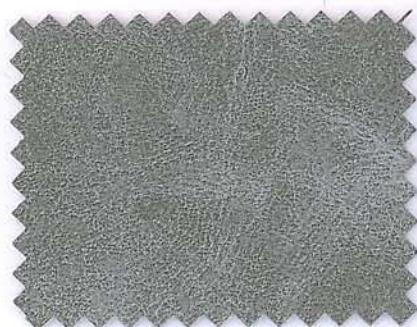
Vintage 28



Vintage 29



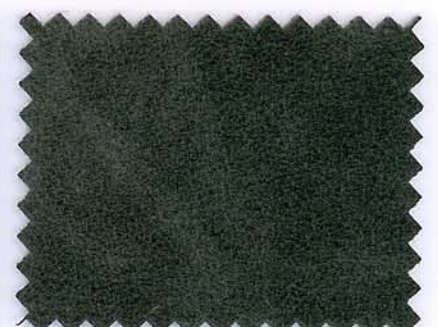
Vintage 40



Vintage 180



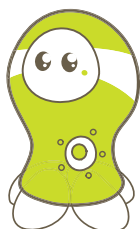
Vintage 67



Vintage 66

Live life, love Spoinq

Article:	Vintage (imitation leather) (price category Vintage)
Composition:	100% PU
Weight:	750 g/lm
Width:	138 cm
Wear resistance:	100.000 cycles Martindale
Light Fastness:	Class 5
Cleaning:	<p>Contamination by oil, grease and ink must be removed immediately. Clean with warm, mild soap and a micro-fiber cloth or a soft hand brush. Do not use solvents, chlorine, abrasives, chemical cleaners and polishes. Please note that dyes with jeans or other clothing are included.</p> <p>Colourshades may slightly vary.</p>



www.spoinq.nl



Cream 02



Taupe 12



Espresso 123



Azure 144



Iceblue 43



Blue 45



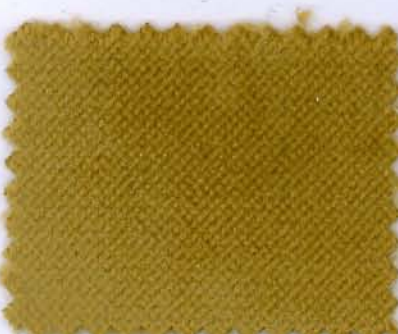
Pistachio 52



Lilac 70



Lavender 71



Gold 132



Olive 53



Forest 162



Steel 149



Grey 65



Anthracite 67



Hunter 156



Charcoal 79



Onyx 169



Pink 73



Magnolia 160



Winered 39



Red 35



Bordeaux 37



Orange 25

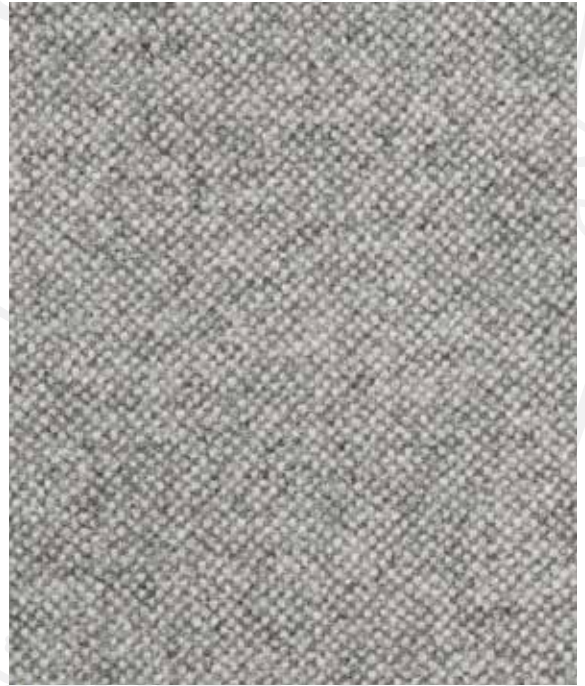
Live life, love Spoinq

Article:	Juke (price category 1)
Composition:	Faceside 100% PES, backing 90% PES, 10% Cotton
Weight:	560 g/lm
Width:	138 cm
Wear resistance:	100.000 cycles Martindale
Light Fastness:	5
Fire resistance:	Passes BS 5852 (1979) : the cigarette test PASS
Cleaning:	Softly clean with damp cloth. Juke is a knitted fabric.





Highland 8



Highland 9



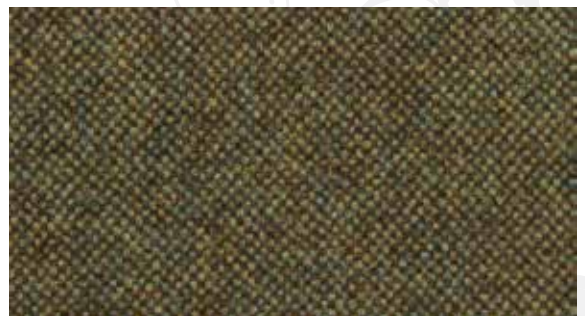
Highland 7



Highland 1



Highland 54



Highland 67



Highland 2



Highland 28

Live life, love Spoinq

Article:	Highland (price category 2)
Width:	140 cm
Composition:	100% wool
Weight:	485 g/m
Light Fastness:	4-5
Wear resistance:	> 40.000 cycles Martindale
Fire resistance:	BS EN 1021 1&2
Cleaning:	Chemical cleaning





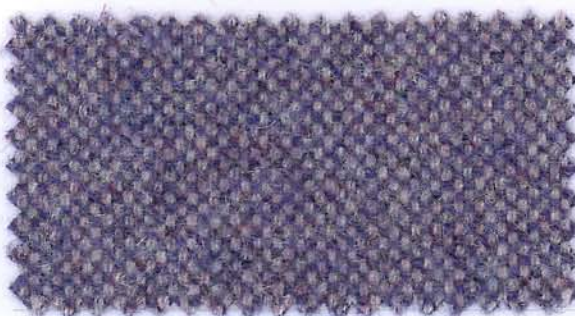
Highland 3



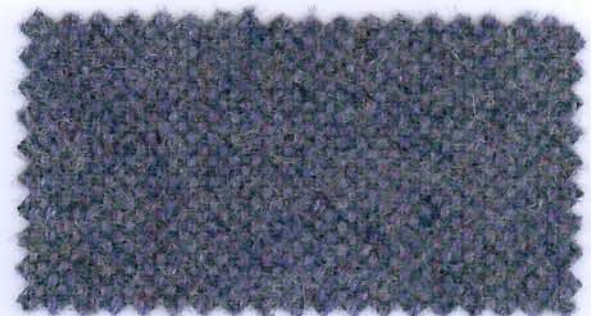
Highland 37



Highland 6



Highland 14



Highland 4



Highland 47



Highland 48

Live life, love Spoinq

Article:	Highland (price category 2)
Width:	140 cm
Composition:	100% wool
Weight:	485 g/m
Light Fastness:	4-5
Wear resistance:	> 40.000 cycles Martindale
Fire resistance:	BS EN 1021 1&2
Cleaning:	Chemical cleaning

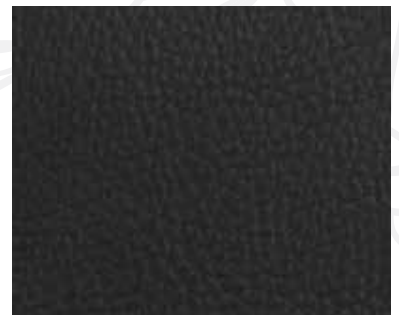




Sotega 99



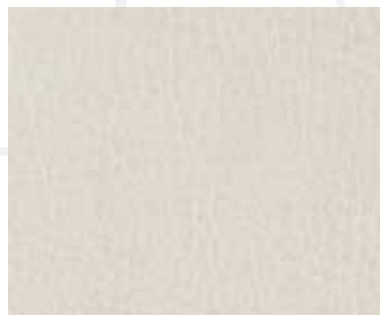
Sotega 11



Sotega 43



Sotega 67



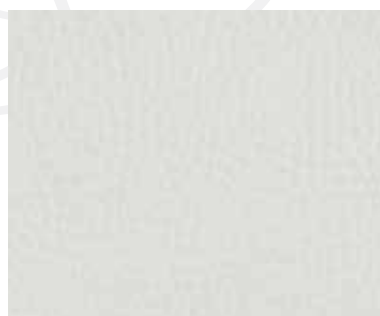
Sotega 45



Sotega 79



Sotega 90



Sotega 46



Sotega 77



Sotega 24



Sotega 36



Sotega 40

Live life, love Spoinq

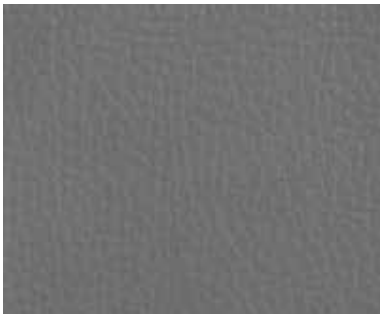
Spoinq maakt gebruik van kwalitatieve en hoogwaardige materialen en stoffen. Wij willen u een ruime keuze bieden in exclusieve dessins en texturen.

Spoinq biedt onder meer een uitgebreid assortiment aan in kunstleer. Kunstleer biedt de voordelen van makkelijk in onderhoud, maar met een uitstraling die nauwelijks van echt leer te onderscheiden is. Sotega is een hoge kwaliteit skai® bekleding stof met zachte nappa afwerking en een fijne leerkorrel.

Artikel:	Sotega
Samenstelling:	Ca. 2% PU-Finish, ca. 73% PVC-compound, ca. 25% CO-stof
Gewicht:	780 +/- 50 gr./m ²
Dikte:	1,7 +/- 0,2 mm
Slijtweerstand:	DIN EN ISO 5470-2: > 50.000 toeren Martindale
Reiniging:	Verontreiniging door olie, vet en inkt moeten onmiddellijk worden verwijderd. Reinigen met warm water en een micro-fiber doek of een zachte handborstel. Gebruik geen oplosmiddelen, chloor, schuurmiddelen, chemische schoonmaakmiddelen of schoensmeer. Houdt u er rekening mee dat verkleuringen door jeans of ander textiel van garantie zijn uitgesloten.



www.spoinq.nl



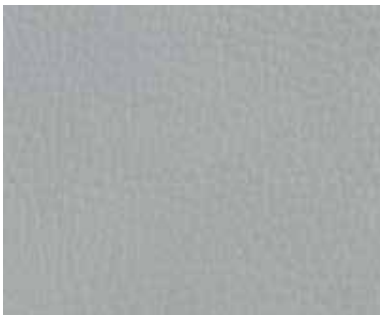
Sotega 21



Sotega 10



Sotega 80



Sotega 20



Sotega 37



Sotega 26



Sotega 23



Sotega 25



Sotega 12



Sotega 42



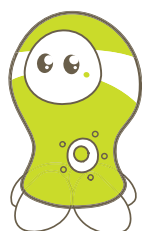
Sotega 17

Live life, love Spoinq

Spoinq maakt gebruik van kwalitatieve en hoogwaardige materialen en stoffen. Wij willen u een ruime keuze bieden in exclusieve dessins en texturen.

Spoinq biedt onder meer een uitgebreid assortiment aan in kunstleer. Kunstleer biedt de voordelen van makkelijk in onderhoud, maar met een uitstraling die nauwelijks van echt leer te onderscheiden is. Sotega is een hoge kwaliteit skai® bekleding stof met zachte nappa afwerking en een fijne leerkorrel.

Artikel:	Sotega
Samenstelling:	Ca. 2% PU-Finish, ca. 73% PVC-compound, ca. 25% CO-stof
Gewicht:	780 +/- 50 gr./m ²
Dikte:	1,7 +/- 0,2 mm
Slijtweerstand:	DIN EN ISO 5470-2: > 50.000 toeren Martindale
Reiniging:	Verontreiniging door olie, vet en inkt moeten onmiddellijk worden verwijderd. Reinigen met warm water en een micro-fiber doek of een zachte handborstel. Gebruik geen oplosmiddelen, chloor, schuurmiddelen, chemische schoonmaakmiddelen of schoensmeer. Houdt u er rekening mee dat verkleuringen door jeans of ander textiel van garantie zijn uitgesloten.



www.spoinq.nl



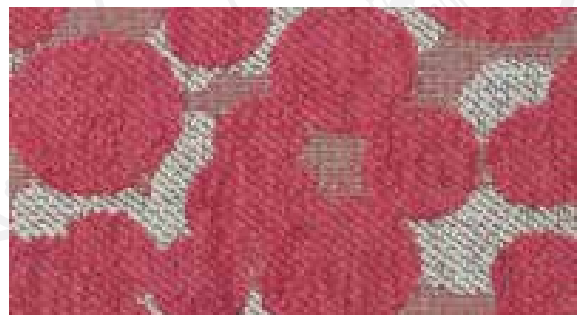
Spot 391



Spot 376



Spot 389



Spot 387



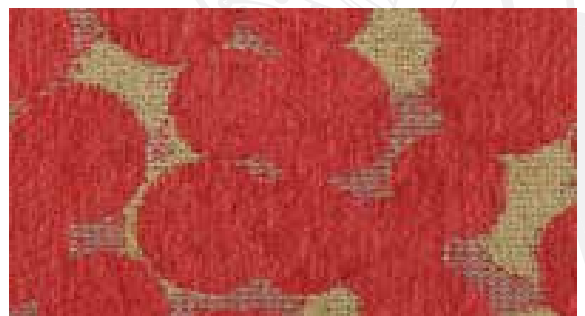
Spot 373



Spot 327



Spot 355



Spot 357

Live life, love Spoinq

Spoinq maakt gebruik van kwalitatieve en hoogwaardige materialen en stoffen. Wij willen u een ruime keuze bieden in exclusieve dessins en texturen.

Spoinq biedt onder andere stoffen aan uit de collectie van het Zweedse merk Bogesunds.

Artikel:	Spot
Breedte:	150 cm
Gewicht:	840 g/m
Samenstelling:	100% Trevira CS
Lichtechtheid:	5-7
Slijtweerstand:	50.000 toeren Martindale
Brandbestendigheid:	SS-EN 1021:1+2 (sigaret + klein vuur) IMO Res A 652 (16) IMO vereist foam min. 30 kg/m
Reiniging:	Kort centrifugeren Wassen en stomen



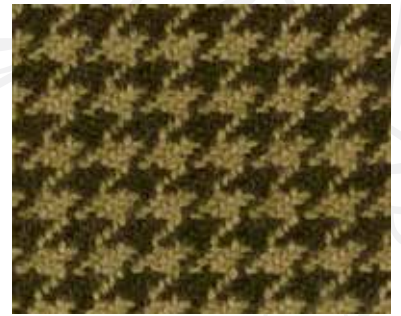
www.spoinq.nl



CF 752/2323



CF 751/1228



CF 752/2727



CF 751/2367



CF 752/1515



CF 751/1534



CF 751/0302



CF 752/3838



CF 751/1734



CF 752/0202



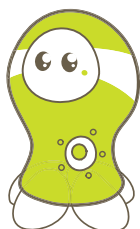
CF 752/0101



CF 751/0102

Live life, love Spoinq

Article:	Troon and Turnberry (price category 2)
Composition:	92% pure new wool, 8% nylon
Weight:	500 g/lm, 357 g/m ²
Width:	140 cm
Wear resistance:	Turnberry (CF751): 80.000 cycles Martindale Troon (CF752): 60.000 cycles Martindale
Light Fastness:	Colours comply with the requirements of BS EN ISO 105- B02:1999
Fire resistance:	Passes BS EN 1021 – 1 and 2:2006 (ignition sources 0 and 1), and BS5852:2006 (Section 4: ignition source 5). Also satisfies the requirements of BS7176:2007 (Medium Hazard category)
Cleaning:	Regular maintenance greatly extends the useful life of a fabric. Ask for details of cleaning recommendations or consult a professional cleaning organisation.



www.spoinq.nl



CF 752/2121



CF 752/0404



CF 751/1450



CF 751/0107



CF 751/0104



CF 751/1320



CF 751/0748



CF 752/3131



CF 752/0303



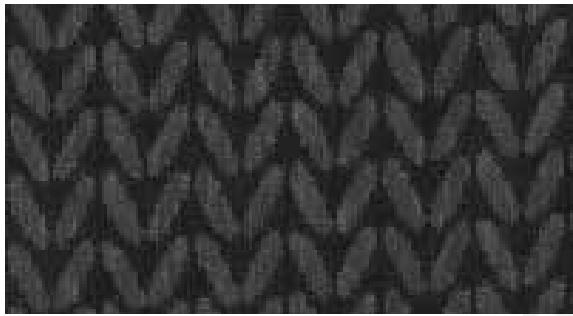
CF 751/3080



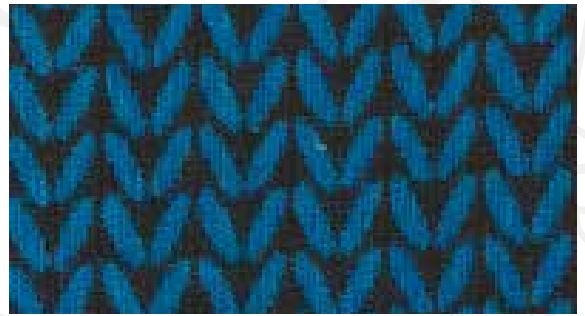
CF 751/3214



CF 751/0809



Cardigan 261



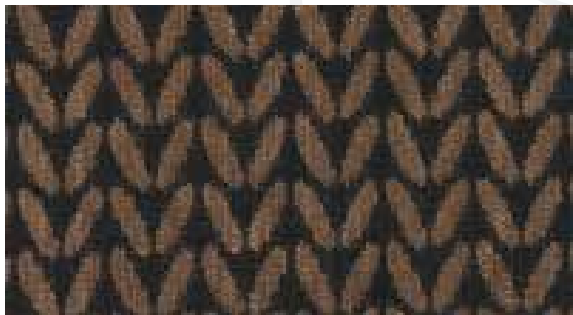
Cardigan 256



Cardigan 270



Cardigan 247



Cardigan 279



Cardigan 252



Cardigan 258



Cardigan 277



Cardigan 273



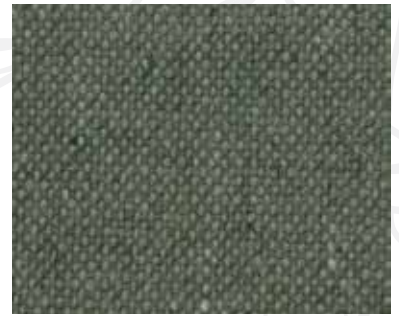
Cardigan 275



Tweed 1011



Tweed 3513



Tweed 1401



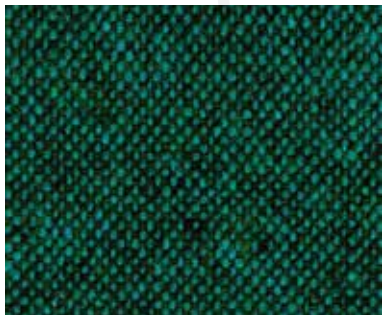
Tweed 1616



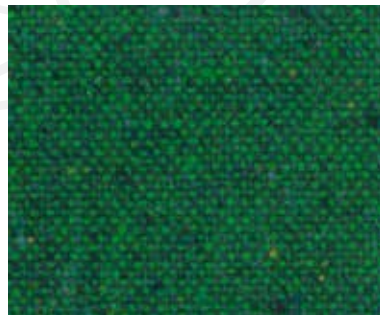
Tweed 3026



Tweed 0509



Tweed 3235



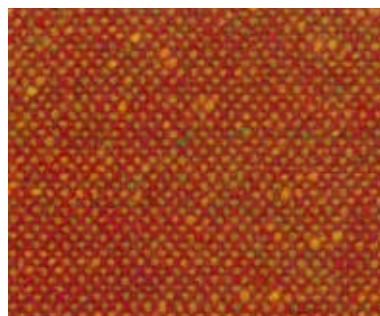
Tweed 0907



Tweed 3334



Tweed 3417



Tweed 0215



Tweed 2802

Live life, love Spoinq

Artikel:	Tweed
Breedte:	140 cm
Gewicht:	645 g/m, 460 g/m ²
Samenstelling:	100% wol
Lichtechtheid:	6
Slijtweerstand:	50.000 toeren Martindale
Brandbestendigheid:	SS-EN 1021:1+2 BS 5852 Part 1 (sigaret + klein vuur)
Reiniging:	Wassen en stomen

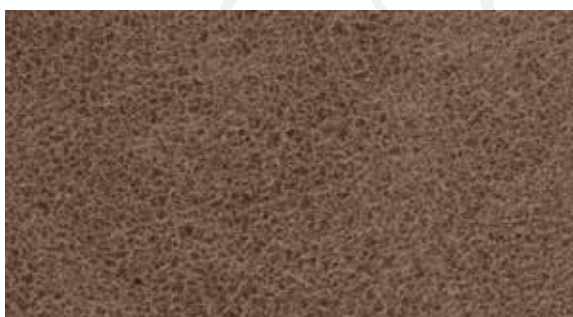




Topo



Testa di moro



Clay



Panna



Nero



Camel 0229



Black 0842



Taupe 0258



Grey 0855



Honey 0197



Cognac 0549



Brown 03009

Live life, love Spoinq

Article:	Silk
Hide size:	average 5 m ²
Tanning:	chrome-tanned and vacuum-dried in order to achieve a fixed grain.
Thickness:	1.0/1.1 mm
Finish:	Silk gets dyed with a high-quality aniline dye and is only lightly affected by the dyes. The leather is made more pliant after the finishing process. The leather gets a soft, almost silky touch because of this process. Because the grain has open characteristics, staining is quite possible. When used, the leather will also have a shinier look on both the seats and the armrests and will consequently obtain a nice, weathered look.
Maintenance:	If staining does occur, it is advisable to dab the stain with a soft, damp cloth. Optionally, a cleaning detergent can be used, providing that it is water based and contains no solvents or alcohol.
Light Fastness:	The consequences of the fully aniline leather type is there is no protective covering which makes it susceptible to discoloration by sunlight. It is therefore not recommended to place furniture upholstered with Silk in direct sunlight.

